

Windows Live メール 2011 設定方法

・はじめに

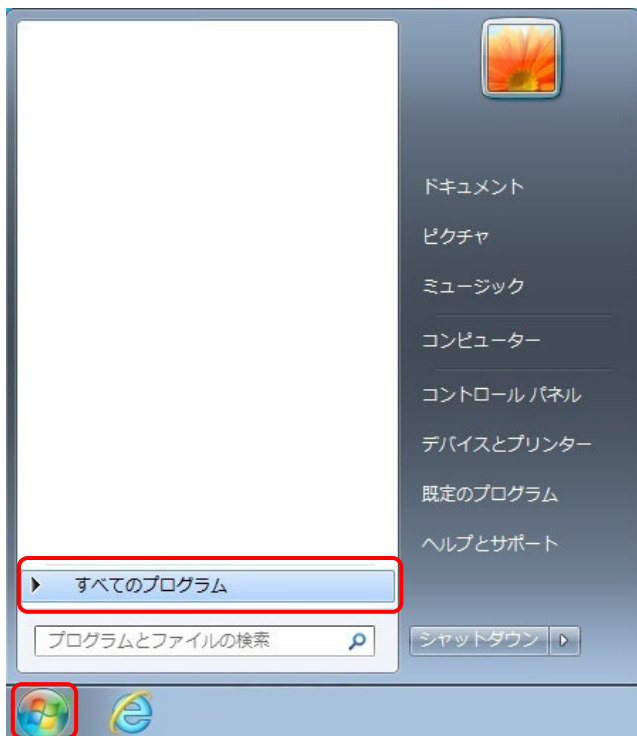
本マニュアルは、お使いのパソコンにインストールされている Windows Live メールで kamon.ne.jp ドメインのメールの送受信をするための設定例となります。

■アカウント設定情報

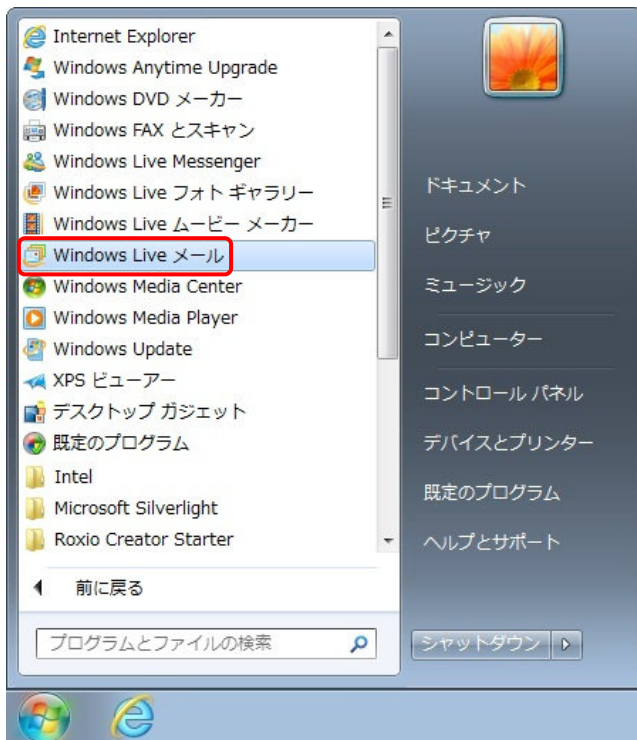
アカウントの種類	POP3
メールアドレス	○○○○@kamon.ne.jp
受信メールサーバー	mail.kamon.ne.jp
送信メールサーバー	mail.kamon.ne.jp
送信サーバー(SMTP)	587
アカウント名	○○○○@kamon.ne.jp
パスワード	メールパスワード

①Windows Live メールを起動します。

(1)画面左下の[スタート]ボタン>[すべてのプログラム]の順にクリックします。

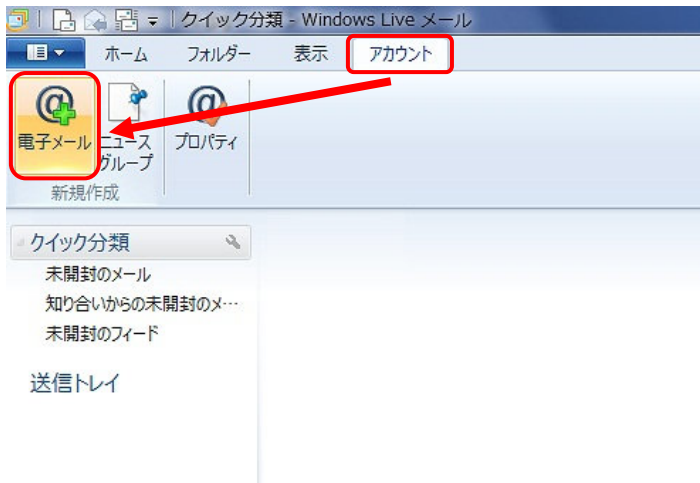


(2) [Windows Live メール]をクリックし、プログラムを起動します。



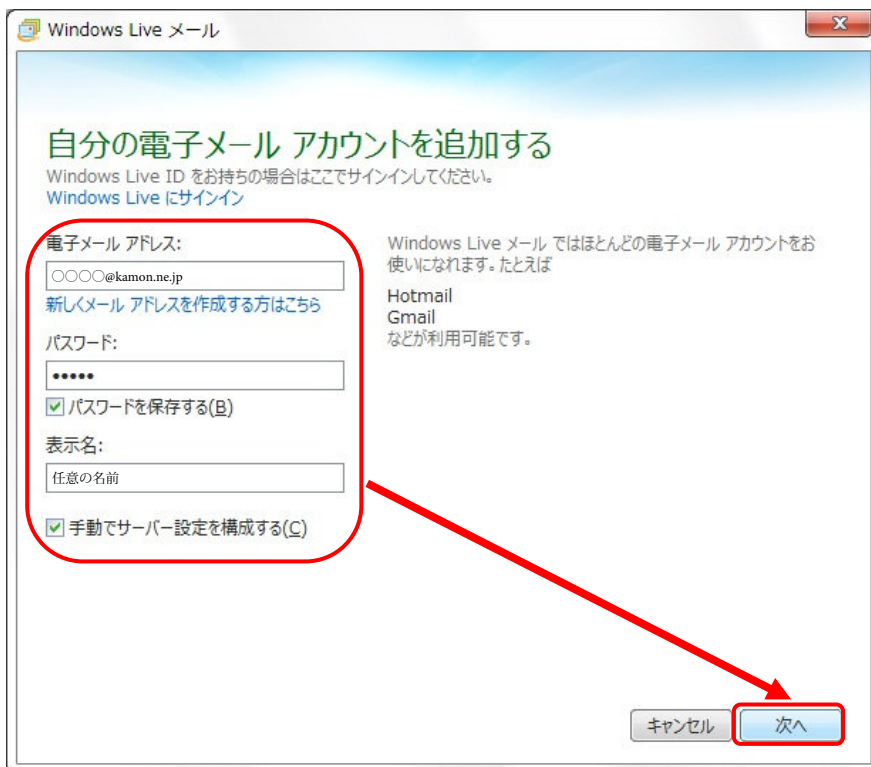
※画面は Windows7 での操作例となりますが、Windows Vista をご利用の場合でも、同様の操作となります。

②画面上部の【アカウント】タブ>【電子メール】の順にクリックします。



③自分の電子メールアドレスを追加する画面で設定情報を入力し、【次へ】ボタンをクリックします。

※入力する設定情報の詳細については、下記の表を参照してください。



●設定情報

電子メールアドレス	メールアドレスを入力します。
パスワード	メールパスワードを入力します。
パスワードを保存する	チェックします。
表示名	任意の名前を入力します。(※設定した名前が送信先に表示されます)
手動でサーバー設定を構成する	チェックします。

④サーバー設定を構成画面で設定情報を入力し、**【詳細設定】**ボタンをクリックします。

※入力する設定情報の詳細については、下記の表を参照してください。

●受信サーバー情報

サーバーの種類	POP3 を選択します。
サーバーのアドレス	mail.kamon.ne.jp と入力します。
ポート	110
セキュリティで保護された接続(SSL)が必要	チェックしません。
ログオンユーザー名	○○○○@kamon.ne.jp と入力します。

●送信サーバー情報

サーバーのアドレス	mail.kamon.ne.jp と入力します。
ポート	587
セキュリティで保護された接続(SSL)が必要	チェックしません。
認証が必要	チェックします。

⑤【完了】ボタンをクリックします。以上で設定完了となります。

