

Windows メール設定方法

・はじめに

本マニュアルは、お使いのパソコンにインストールされている Windows メールで kamon.ne.jp ドメインのメールの送受信をするための設定例となります。

■アカウント設定情報

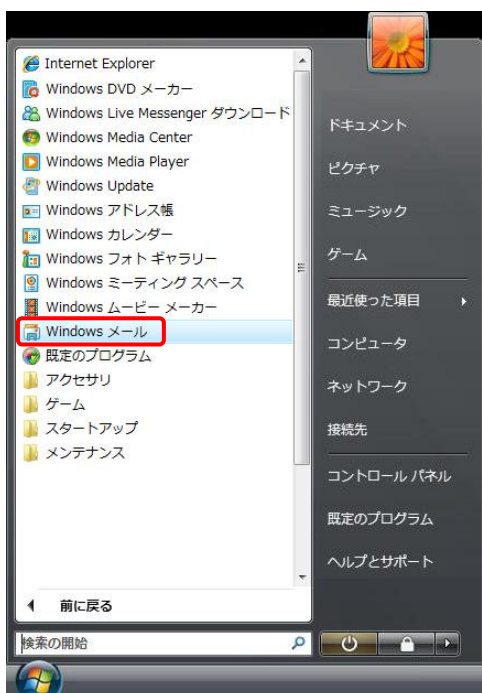
アカウントの種類	POP3
メールアドレス	〇〇〇〇@kamon.ne.jp
受信メールサーバー	mail.kamon.ne.jp
送信メールサーバー	mail.kamon.ne.jp
送信サーバー(SMTP)	587
アカウント名	〇〇〇〇@kamon.ne.jp
パスワード	メールパスワード

①Windows メールを起動します。

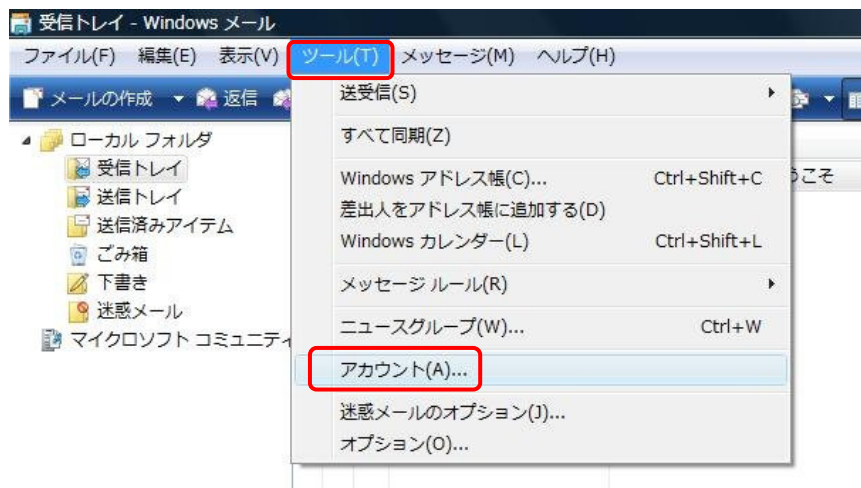
(1)画面左下の[スタート]ボタン>[すべてのプログラム]の順にクリックします。



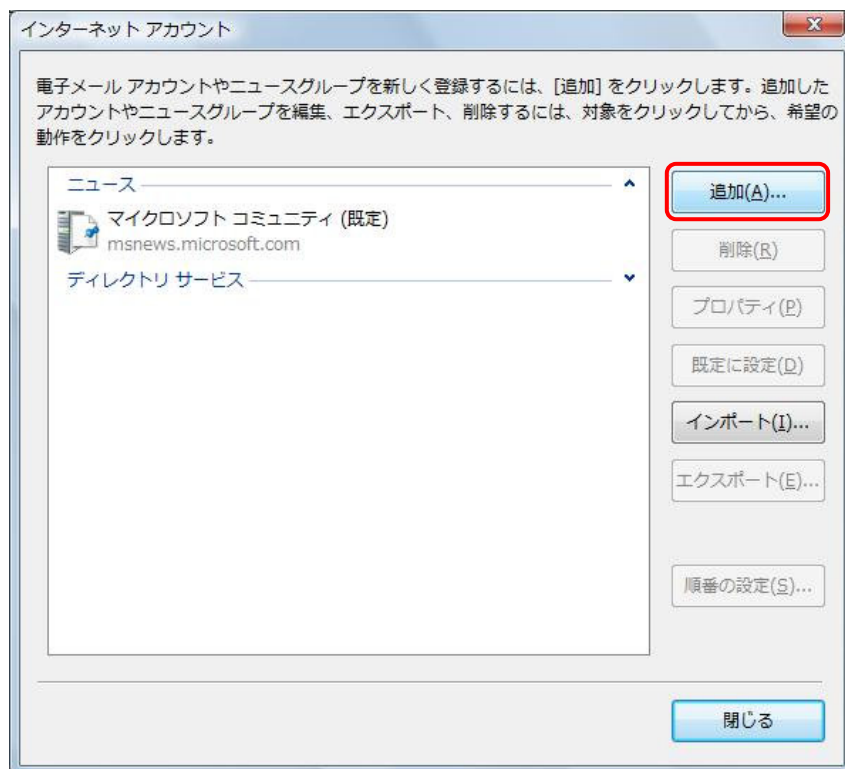
(2) [Windows メール]をクリックし、プログラムを起動します。



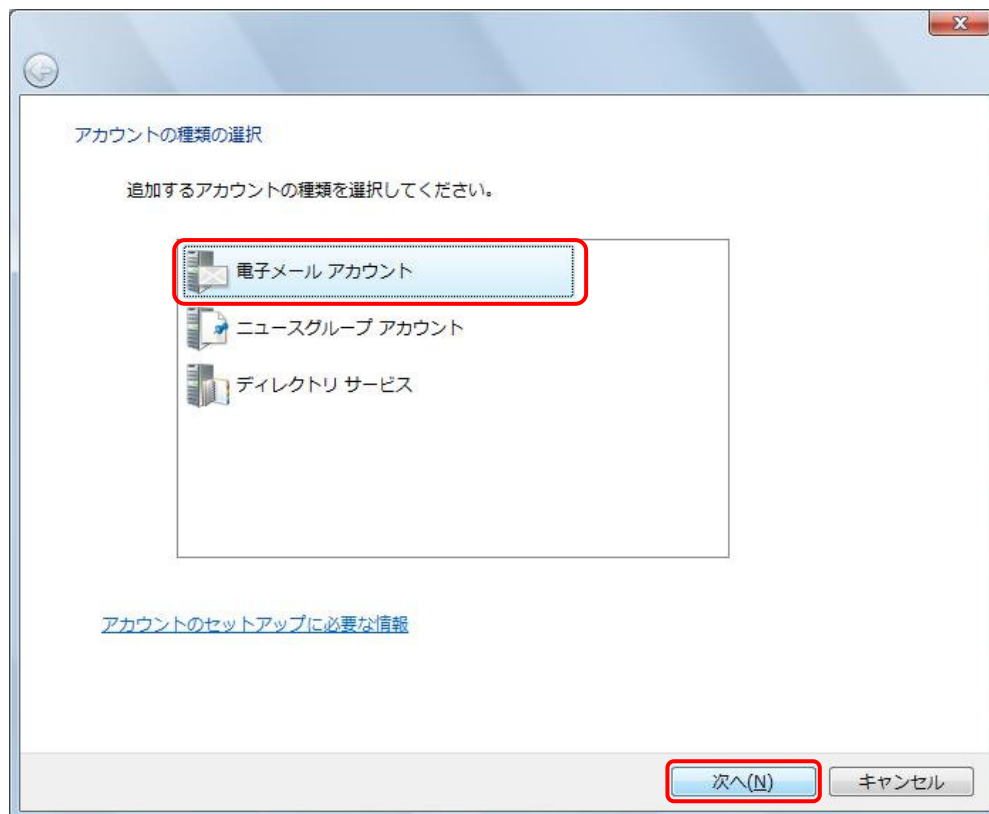
②画面上部の[ツール]>[アカウント]の順にクリックします。



③インターネットアカウント画面で [追加] ボタンをクリックします。

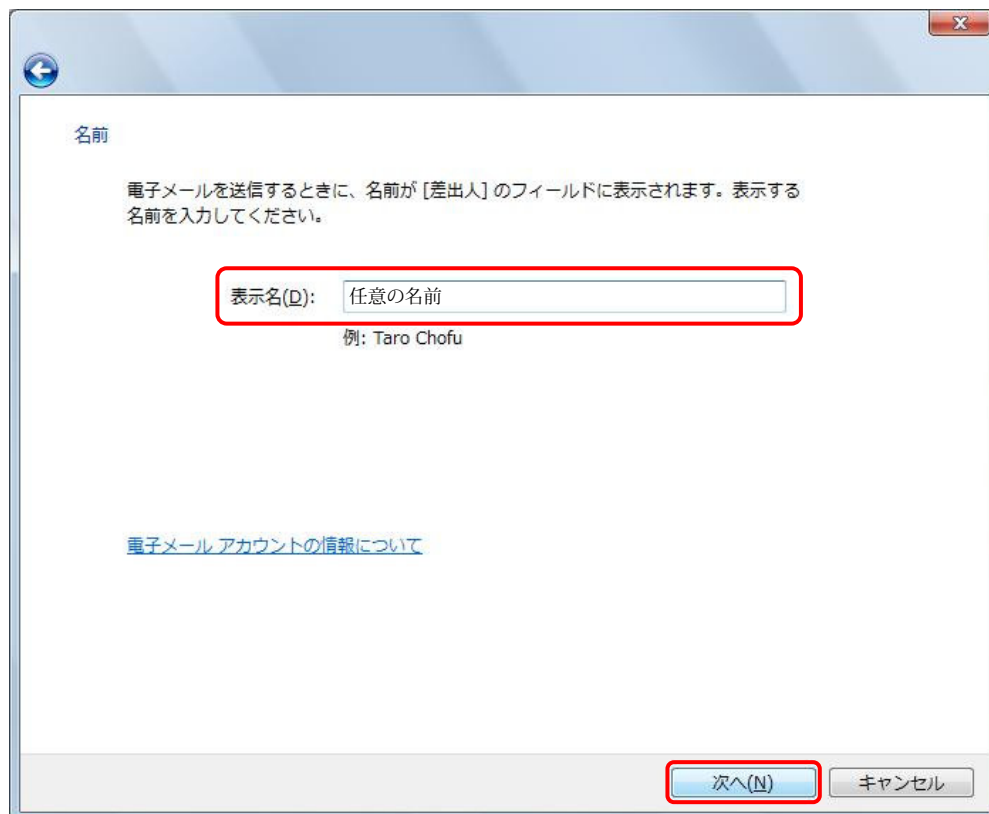


- ④アカウントの種類の選択画面で、**【電子メールアカウント】**を選択し、**【次へ】**ボタンをクリックします。



- ⑤名前画面で表示名を入力し、**【次へ】**ボタンをクリックします。

※表示名は任意の名前を入力します。(送信先に設定した名前が表示されます)



⑥インターネット電子メールアドレス画面でメールアドレスを入力し、**[次へ]**ボタンをクリックします。

インターネット電子メール アドレス

電子メールのアドレスは、他のユーザーがあなたに電子メールを送信するために使います。

電子メール アドレス(E): 〇〇〇〇@kamon.ne.jp

例: t-chofu@microsoft.com

[電子メール アカウントの情報について](#)

次へ(N) キャンセル

⑦電子メールサーバーのセットアップ画面で設定情報を入力し、**[次へ]**ボタンをクリックします。

※設定情報は下記表をご参照ください。

●設定情報

サーバーの種類	POP3 を選択します。
受信メール(POP3 または IMAP)サーバー	mail.kamon.ne.jp と入力します。
送信メール(SMTP)サーバー名	mail.kamon.ne.jp と入力します。
送信サーバーは認証が必要	チェックします。

⑧インターネットメールログオン画面でユーザー名とパスワードを入力し、**[次へ]**ボタンをクリックします。

※設定情報は下記表をご参照ください。

インターネット メール ログオン

インターネット サービス プロバイダから提供されたユーザー名およびパスワードを入力してください。

ユーザー名(A): ○○○○@kamon.ne.jp

パスワード(P): ●●●●●●

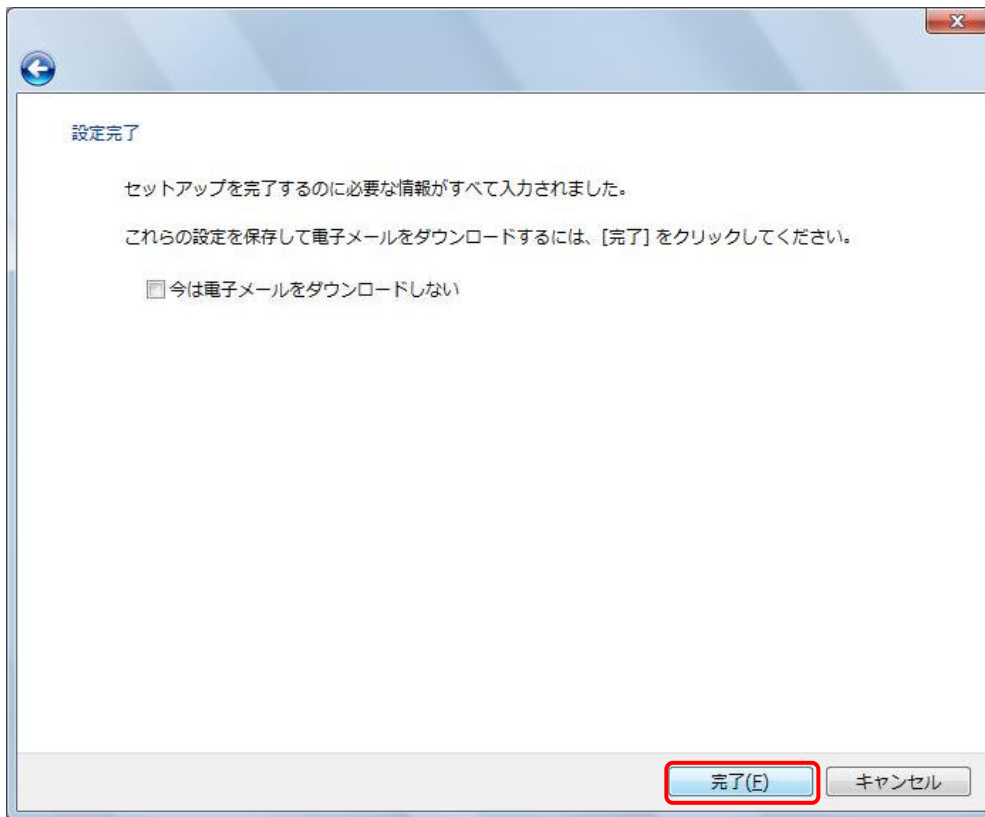
パスワードを保存する(W)

次へ(N) キャンセル

●設定情報

ユーザー名	○○○○@kamon.ne.jp と入力します。
パスワード	メールパスワードを入力します。
パスワードを保存する	チェックします。

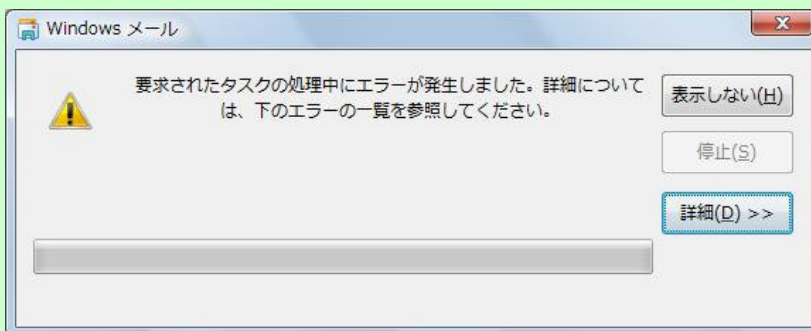
⑨設定完了画面で、**[完了]**ボタンをクリックし、メールの送受信が開始されます。



※エラー画面が表示される場合

設定したアカウント情報が間違っている可能性があります。

[×]ボタンで画面を閉じ、以下の操作手順で設定の見直しを行います。



(1)エラー画面を閉じると、インターネットアカウント画面が表示されます。

設定を行ったアカウントをクリックして選択し、**[プロパティ]**ボタンをクリックします。

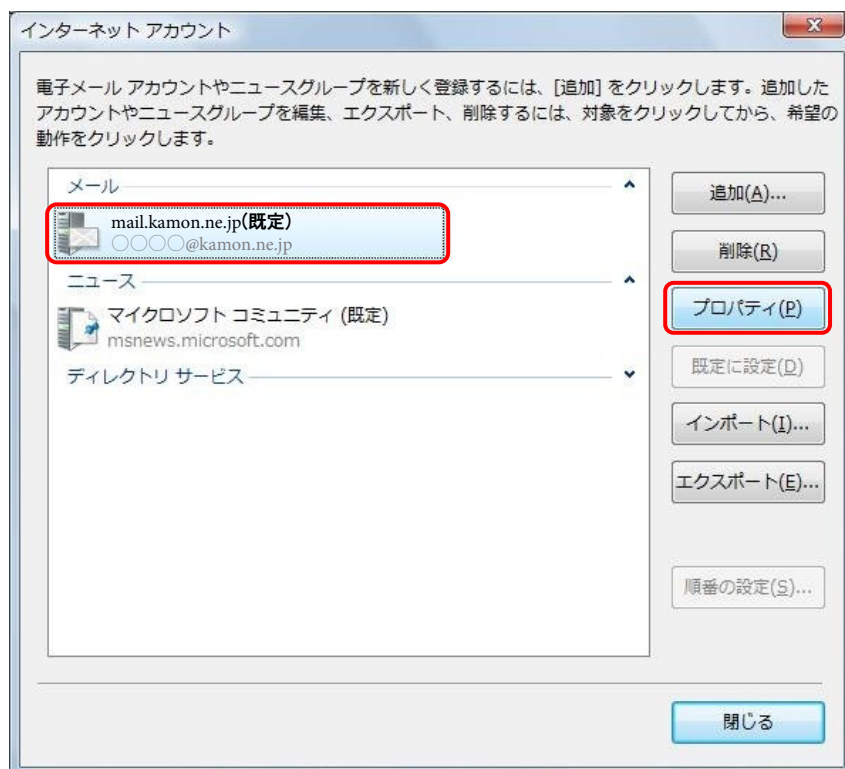
※この操作は⑩の手順と同様となります。

(2)アカウントのプロパティ画面で**[全般]**、**[サーバー]** タブ内の各項目に

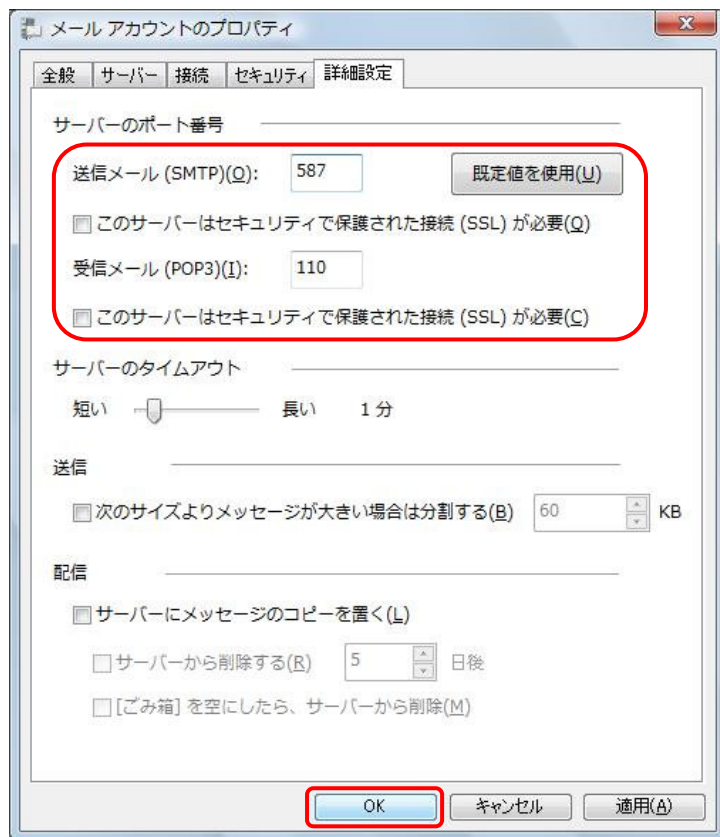
入力されている情報に誤りがないか、確認と修正を行います。

(3)修正完了後、⑪の手順に進みます。

⑩インターネットアカウント画面で、設定したアカウントを選択し[プロパティ]ボタンをクリックします。



- ⑪ メールアカウントのプロパティ画面で**【詳細設定】**タブを開き、
各項目を設定し、**【OK】**ボタンで画面を閉じます。 ※各項目の設定は下記の表をご参照ください。



送信メール(SMTP)	587
このサーバーはセキュリティで保護された接続(SSL)が必要	チェックしません。
受信メール(POP3)	110
このサーバーはセキュリティで保護された接続(SSL)が必要	チェックしません。
サーバーにメッセージのコピーを置く	それぞれ任意でチェック、設定します。
サーバーから削除する	※WEB メールと併用して使用される場合、
[削除済みアイテム]から削除されたらサーバーから削除	[サーバーにメッセージのコピーを置く]にチェックが必要です。

⑫インターネットアカウント画面を **【閉じる】**ボタンで閉じ、設定完了となります。

